

# ○複合機での年賀状印刷マニュアル○

## —印刷する前のチェック項目—

- はがきは必ず「普通紙」のものを使用してください  
→「インクジェット紙」など普通紙以外のはがきだと、  
うまくトナーが付かず、印刷不良や汚れの付着につながります
  
- ふちなし印刷はできません  
→トナーをつかって印刷する複合機の特性上、ふちなし印刷はできません  
パソコン側で「ふちなし印刷」設定をしても、印刷されたものには必ずふちが付きます  
あらかじめご了承ください
  
- 購入されたはがきは、一度ほぐしてください  
→包装紙をはずして、そのまま束の状態で印刷しますと、静電気がたまっていて  
うまく印刷されない場合があります  
購入されたはがきは、一度簡単にほぐしてお使いください
  
- すでに絵柄が印刷されたものや、特殊な紙の場合は、うまく印刷されないことがあります  
→絵柄がもともと印刷されているはがきや、特殊な紙を使用したはがきは、  
うまくトナーが付かず、印刷不良や汚れの付着をおこす場合があります  
必ず、一度試し刷りをおこなって、問題なく印刷できる確認してください
  
- 必ず、試し刷りをおこなってください  
→印刷の向き・色味・印刷位置のずれなどの確認のため  
必ず、はがきを使った試し刷りをおこなってください

## □複合機の設定—用紙のセッティング—

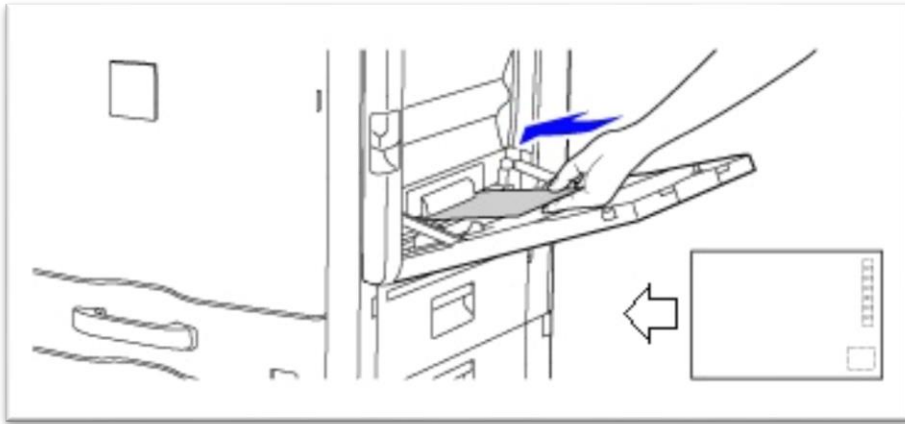
①複合機の正面から見て右手の「手差しトレイ」を開ける

②はがきを手差しトレイにセットします

はがきの下端を複合機に向けをトレイの中心に置き、両サイドのつまみをはがきピッタリに合わせる  
印刷する面は下向きです。

宛名面を印刷する場合は、宛名面を下に、

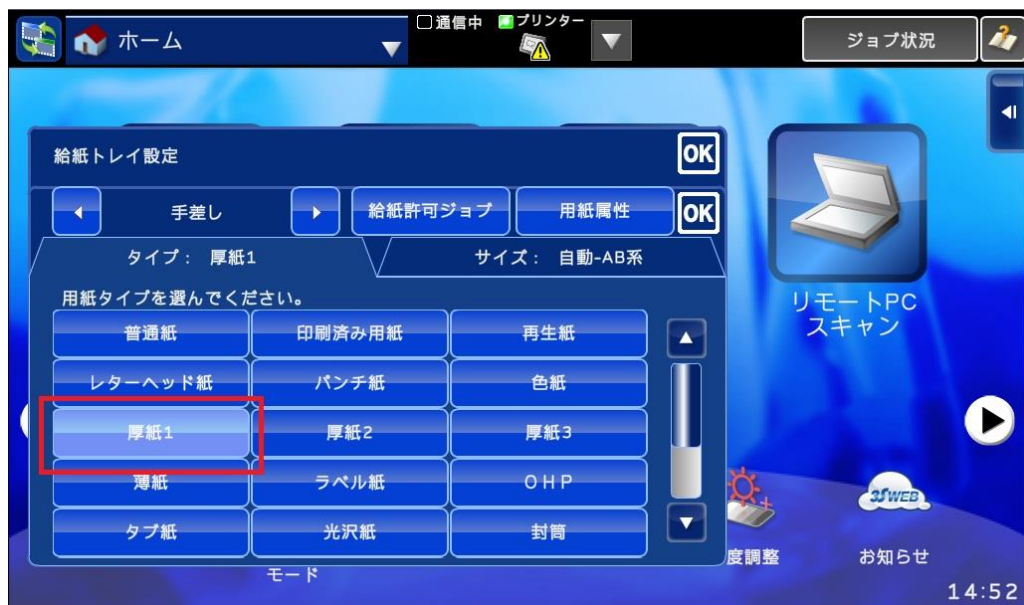
絵柄面を印刷する場合は、絵柄面を下にしてセットしてください。



③複合機用の紙設定が変更されているか確認します。

### □MX-3640FN/3140FN/2640FN の場合

- 1、コピー画面の複合機のイラストを選択
- 2、右上の「手差し」トレイの表示を確認  
「厚紙1」になっていればそのまま印刷できます。  
「普通紙」など、表示が違っている場合は変更します。
- 3、「手差しトレイ」ボタンを選択し、  
「タイプ」タブより「厚紙1」を選択



4、「サイズ」タブより「自動-AB系」を選択



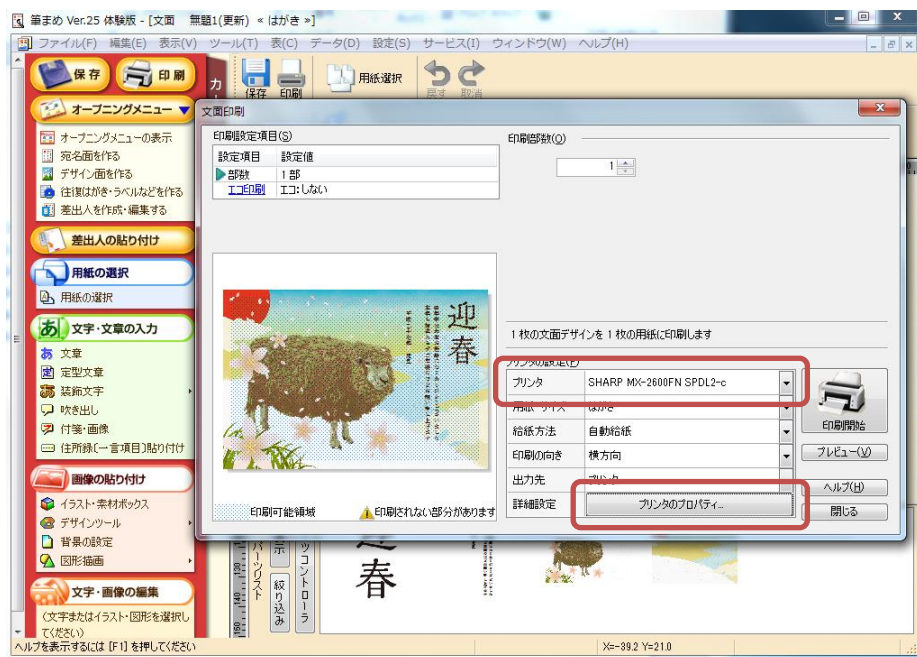
- 5、「OK」を押して、「厚紙1」に変わっていることを確認してください  
変更されていれば「OK」を押して、コピー画面へ戻る

以上で複合機の設定は終了です。

続いて、パソコン側の設定に移ります。

□パソコン側の設定 ※例では筆まめを使用しています

- ①印刷画面から印刷したい複合機を選択し、  
「プリンターのプロパティを選択」

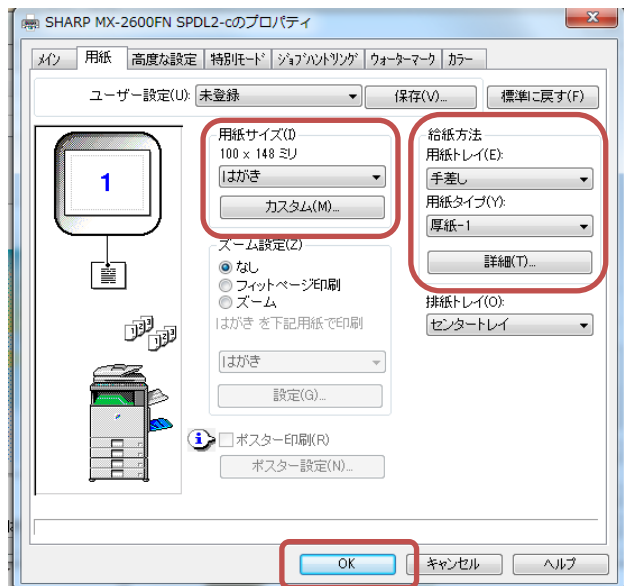


- ②プリンターのプロパティの中の「用紙」タブをクリック

用紙サイズは「はがき」

給紙方法の中の用紙トレイは「手差し」、用紙対応は「厚紙 1」を選択してください

すべて選択ができていることが確認できたら「OK」をクリック



- ③印刷したいプリンターがあるかどうか、印刷枚数などを確認し、  
問題がなければ「印刷」または「印刷開始」ボタンをクリック  
※初めて印刷する際は、1枚だけテスト印刷することをおすすめします

印刷に問題がなければ、続けて印刷してください。

以上で、設定は終了です。